

HotSpot



Větší rychlost. Méně stresu.

Vysokorychlostní bezdrátový
přístup k Internetu

T-Mobile



T-Mobile HotSpot

- vysokorychlostní bezdrátové připojení

Se službou T-Mobile HotSpot můžete procházet internetové stránky nebo se připojit do vaší firemní sítě – snadno, spolehlivě, bezdrátově a s vysokou přenosovou rychlostí. Ideální řešení, pokud chcete využít čas při čekání na letišti nebo v hotelu. Vše, co potřebujete, je notebook s kartou WLAN.

Hlavní výhody služby

Rychlost

Služba je navržena s důrazem na rychlost. Tuto vlastnost oceníte zejména tehdy, pokud potřebujete rychle přenést velké objemy dat. Bez ohledu na to, zda tato data pocházejí z Internetu nebo z vaší firemní sítě, je možné pracovat s prezentacemi, e-maily s velkými přílohami, obrázky, fotografiemi, filmy apod. U firemních aplikací je možné díky vysoké rychlosti pracovat na vašem notebooku nebo MDA stejně jako ve vaší kanceláři.

Spolehlivost

Stejnou kvalitu služby naleznete na jakékoli lokalitě, tzv. HotSpotu (označené logem HotSpot).

Pohodlí

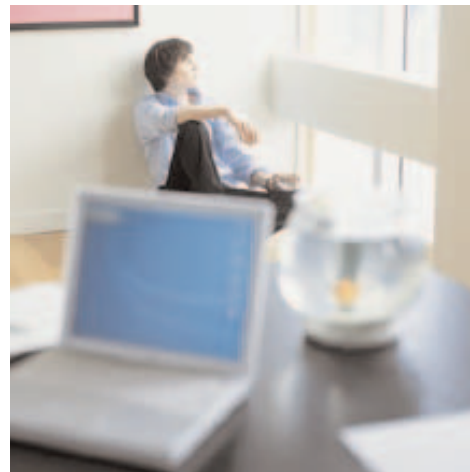
Nesetkáte se s obsazenou linkou, nemusíte hledat telefonní zásuvku, nemusíte na nic čekat. Připojte se snadno, bezdrátově a okamžitě.

Celosvětovost

Služba je k dispozici kromě České republiky přibližně na 10 000 místech v USA, Německu, Velké Británii, Rakousku a Nizozemí. T-Mobile je členem mezinárodního uskupení Wireless Broadband Alliance. Díky této skutečnosti můžete využívat „hotspoty“ i u dalších operátorů v různých zemích. Aktuální seznam lokalit a další informace o službě naleznete na adresách:



Česká republika	www.t-mobile.cz/hotspot
USA	www.t-mobile.com/hotspot
Německo	www.t-mobile.de/hotspot
Velká Británie	www.t-mobile.co.uk/hotspot
Nizozemí	www.t-mobile.nl/hotspot
Rakousko	www.t-mobile.at
Wireless Broadband Alliance	www.wirelessbroadbandalliance.com



Použití je velmi snadné

Nastavení vašeho notebooku

Většina notebooků s podporou technologie WLAN je již správně nastavena, takže se můžete ke službě T-Mobile ihned připojit. V případě potřeby však můžete pro nastavení vašeho počítače využít níže uvedené pokyny. Pokud máte jakékoliv dotazy, kontaktujte bezplatnou linku služeb zákazníků.

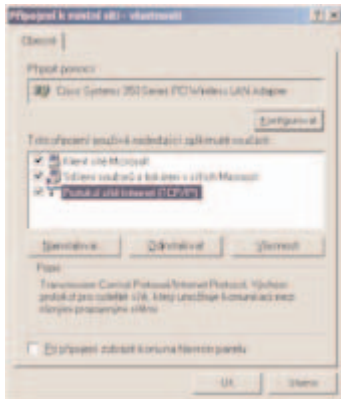
Pokyny jsou uvedeny pro operační systém Windows 2000; nastavení pro ostatní typy systémů Windows jsou podobná.



Pro potvrzení nastavení SSID ve vašem počítači postupujte takto:

1. Klikněte na tlačítko „Start“.
2. Přejděte na „Nastavení“.
3. Vyberte „Sítivá a telefonická připojení“.
4. Vyberte „Připojení k místní síti“ a klikněte na něj pravým tlačítkem. Z nabídky vyberte „Vlastnosti“.

Kliknutím na záložku „Obecné“ se zobrazí následující dialogový rámeček.



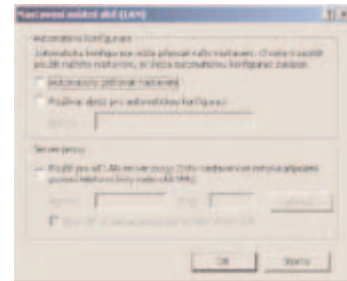
Vyberte internetový protokol TCP/IP a klikněte na tlačítko „Vlastnosti“.



Vyberte „Získat adresu IP ze serveru DHCP automaticky“ a „Získat adresu serveru DNS automaticky“ a potvrďte kliknutím na OK.

Nastavení aplikace Microsoft Internet Explorer

1. Otevřete váš prohlížeč a přejděte na nabídku „Nástroje“.
2. Vyberte „Možnosti Internet“ a klikněte na záložku „Připojení“.
3. Pod položkou „Nastavení místní sítě (LAN)“ otevřete okno pro „Nastavení sítě LAN“.



Zkontrolujte, zda nejsou vybrány následující položky: „Automaticky zjistovat nastavení“, „Používat skript pro automatickou konfiguraci“ a „Použít pro síť LAN server proxy“. Potvrďte kliknutím na tlačítko OK.

Nastavení datové karty

V nastavení WLAN karty ověřte, zda je jméno sítě (SSID) zvoleno na „jakékoliv“ nebo „tmobile“. Dbejte na to, aby položka „Šifrování dat (WEP enabled)“ nebyla zaškrtnuta, neboť T-Mobile HotSpot je veřejná služba.



■ ■ ■ Přihlášení ke službě T-Mobile HotSpot

Vše, co potřebujete pro práci se službou T-Mobile HotSpot, je notebook s podporou WLAN připojení. Pokud není váš notebook touto technologií dosud vybaven, je nutné si opatřit kartu WLAN. Tuto kartu – například Nokia D211 můžete zakoupit ve Značkových prodejnách T-Mobile nebo v obchodech s elektronikou.

Jestliže zapnete váš notebook vybavený příslušnou kartou WLAN v oblasti pokryté signálem WLAN (tzv. HotSpot), je WLAN síť automaticky vyhledána. Spustíte internetový prohlížeč a zadejte internetovou adresu stránky, kterou chcete procházet. Automaticky se připojíte na přihlašovací stránku služby T-Mobile HotSpot. Dále si vyberete způsob přihlášení:

Pro zákazníky T-Mobile

Pokud jste zákazníkem T-Mobile, stačí odeslat SMS s textem Open na zkrácené číslo T-Mobile 9526. Následně obdržíte SMS s uživatelským jménem a heslem. S těmito přístupovými údaji se můžete ze svého notebooku opakovaně přihlásit ke službě T-Mobile HotSpot. Za každý započatý časový interval připojení (15 min.) se vám připíše příslušná částka dle ceníku služby na vaše Vyúčtování služeb T-Mobile nebo se odečte z předplaceného TWIST kreditu. Pro zrušení přístupových údajů stačí zaslat SMS ve tvaru Close na číslo 9526.

Registrační SMS na číslo 9526 jsou zdarma.



■ ■ ■ Pro všechny (včetně zákazníků T-Mobile)

V případě, že nejste zákazník společnosti T-Mobile CZ nebo upřednostňujete platbu prostřednictvím platební karty, můžete využít možnost platby právě prostřednictvím platební karty (EC/MC nebo VISA). Stačí vyplnit na portálu T-Mobile HotSpot příslušný formulář a zvolit délku připojení (tzv. časový kupon – 1, 3 nebo 24 hodin). Po ověření údajů jste automaticky připojeni k Internetu. Současně obdržíte uživatelské jméno a heslo, se kterými se můžete ze svého notebooku kdykoliv po dobu platnosti vámi zvoleného časového kuponu opakovaně přihlásit ke službě T-Mobile HotSpot (proto doporučujeme přihlašovací údaje uschovat). Po uplynutí této doby jste automaticky odhlášeni a uživatelské jméno a heslo přestávají být platné.

Časový kupon (1, 3 nebo 24 hodin) lze zakoupit též ve fyzické podobě ve vybraných lokalitách.

Pozn: V případě platby platební kartou můžete na Infolince T-Mobile požádat o zaslání daňového dokladu. Doklad vám bude zaslán po sdělení ID transakce, které získáte při přihlášení ke službě T-Mobile HotSpot. Pokud jste zákazníkem T-Mobile a přístupové údaje jste si objednal prostřednictvím SMS, naleznete příslušnou částku za užívání služby na vašem Vyúčtování služeb T-Mobile.





Více informací

Infolinka T-Mobile

Tel **+420 603 603 603**
4603 (ze sítě T-Mobile zdarma)
800 73 73 73

E-mail **info@t-mobile.cz**

Internet **www.t-mobile.cz/hotspot**

Sítí T-Mobile se rozumí telekomunikační síť provozovaná společností T-Mobile Czech Republic a.s.



HotSpot von T-Mobile Kabelloser Internetzugang mit Hochgeschwindigkeit

Mit HotSpot von T-Mobile können Sie im Internet surfen oder auf das firmeninterne Netz zugreifen – einfach, zuverlässig, ohne Kabel und bei hoher Übertragungsgeschwindigkeit. Ideal, wenn Sie Wartezeiten auf dem Flughafen oder im Hotel sinnvoll nutzen wollen. Alles, was Sie brauchen, ist ein Laptop mit WLAN-Karte.

Konfiguration Ihres Laptops

Hinweis: Die Anleitung basiert auf dem Betriebssystem Windows 2000. Die Einstellungen für andere Windows-Betriebssysteme sind ähnlich.

Um Ihre SSID-Einstellungen vorzunehmen, folgen Sie diesen Schritten:

1. Klicken Sie auf „Start“.
2. Gehen Sie dann auf „Einstellungen“.
3. Wählen Sie „Netzwerk- und DFÜ-Verbindungen“.
4. Wählen Sie „LAN-Verbindung“ und klicken Sie diese mit der rechten Maustaste an. Wählen Sie aus dem Menü „Eigenschaften“.
5. Klicken Sie auf die Registerkarte „Allgemein“, markieren Sie „Internet Protocol TCP/IP“ und klicken Sie auf „Eigenschaften“.
6. Markieren Sie „IP-Adresse vom DHCP-Server automatisch beziehen“ und bestätigen Sie mit OK.

Einrichtung der Applikation Microsoft Internet Explorer

1. Öffnen Sie Ihren Browser und gehen Sie auf „Extras“.
2. Wählen Sie „Internetoptionen“ und klicken Sie auf die Registerkarte „Verbindungen“.
3. Unter „LAN-Einstellungen“ öffnen Sie das Fenster für „LAN-Einstellungen“.
4. Stellen Sie sicher, dass folgende Felder nicht ausgewählt sind: „Automatische Suche der Einstellungen“, „Automatisches Konfigurationsscript“ und „Prosysserver für LAN verwenden“. Klicken Sie zum Abschluss auf OK.



Einrichtung der Datenkarte

Überprüfen Sie in der Konfiguration der WLAN-Karte, ob als Netzwerkname (SSID) „beliebig“ oder „tmobile“ gewählt wurde. Achten Sie darauf, dass die WEP-Verschlüsselung deaktiviert ist, da es sich bei T-Mobile HotSpot um einen öffentlichen Dienst handelt.

Anmeldung für T-Mobile HotSpot

Wenn Sie sich an einem mit WLAN versorgten Standort befinden (sog. HotSpot), wird das WLAN-Netz von Ihrem WLAN-fähigen Laptop automatisch erkannt. Starten Sie den Internetbrowser und geben Sie die Internetadresse der gewünschten Seite ein. Sie gelangen direkt auf das HotSpot-Portal von T-Mobile und können sich einloggen. Dann wählen Sie die Art der Anmeldung:

Für Kunden von T-Mobile

Als Mobilfunkkunde von T-Mobile senden Sie einfach eine SMS mit dem Text-Inhalt „Open“ an die T-Mobile-Kurzwahl 9526. Sie erhalten umgehend eine Antwort-SMS mit Ihrem Benutzernamen und Passwort. Mit diesen Zugangsdaten können Sie sich dann von Ihrem Laptop aus wiederholt für T-Mobile HotSpot einloggen.

Für alle (einschließlich Kunden von T-Mobile)

Sollten Sie kein Mobilfunkkunde von T-Mobile CZ sein oder bevorzugen Sie die Zahlung per Karte, können Sie die Abrechnung per Zahlungskarte (EC/MC oder VISA) nutzen. Füllen Sie unter dem HotSpot-Portal das entsprechende Formular aus und wählen Sie die Gültigkeitsdauer (sog. Zeitpass – 1, 3 oder 24 Stunden).

Zeitfahrtscheine (für 1, 3 oder 24 Stunden) können bei ausgewählten Verkaufsstellen auch in physischer Form erworben werden.



T-Mobile HotSpot- Liaison haut débit sans fil

Avec le service T-Mobile HotSpot, vous pouvez consulter des pages Internet ou vous connecter au réseau de votre entreprise – de manière simple, fiable, sans fil et avec un haut débit de transmission. Solution idéale si vous souhaitez tirer parti des délais d'attente dans les aéroports ou les hôtels. Un ordinateur portable avec une carte WLAN sont tous ce dont vous avez besoin.

Configuration de votre ordinateur portable

Note: les indications sont présentées pour les systèmes opérationnels Windows 2000; les configurations pour les autres types de systèmes Windows sont similaires.

Pour la confirmation de la configuration SSID sur votre ordinateur procédez comme suit:

1. Cliquez sur la touche „Démarrer“.
2. Allez dans „Configuration“.
3. Sélectionnez „Connexions réseau et accès à distance“.
4. Sélectionnez „connexion au réseau local“ et cliquez dessus avec le bouton droit. Dans le menu sélectionnez „Propriétés“.
5. Cliquez sur l'onglet „Général“, choisissez Protocole Internet (TCP/IP) et cliquez sur „Propriétés“.
6. Sélectionnez „Obtenir l'adresse IP du serveur DHCP automatiquement“ et „Obtenir l'adresse de serveur DSN automatiquement“ et confirmez en cliquant sur OK.

Configuration de l'application Microsoft Internet Explorer

1. Lancer votre navigateur et allez dans le menu „Outils“.
2. Sélectionnez „Options Internet“ et cliquez sur l'onglet „Connexions“.
3. Sous le poste „Modifier les paramètres du réseau local (LAN)“ ouvrez la fenêtre des „Paramètres LAN“.
4. Vérifiez que les postes suivants ne sont pas sélectionnés: „Détection automatique des paramètres de Internet Explorer“, „Utiliser le script de configuration automatique“ et „Utiliser un serveur proxy“. Confirmez en cliquant sur OK.



Configuration de la carte des données

Dans la configuration de la carte WLAN vérifiez si le nom du réseau (SSID) sélectionné est „divers“ ou „tmobile“. Veillez à ce que le poste „cryptage des données (WEP enabled)“ ne soit pas sélectionné, car T-Mobile HotSpot est un service public.

Accès au service T-Mobile HotSpot

Si vous mettez en marche votre ordinateur portable équipé de la carte WLAN correspondante, dans une région couverte par le signal WLAN (c'est-à-dire HotSpot), le réseau WLAN est automatiquement recherché. Lancez le navigateur Internet et tapez l'adresse Internet de la page que vous désirez consulter. Vous serez automatiquement connecté à la page d'accès au service T-Mobile HotSpot. Vous sélectionnez ensuite le mode d'identification:

Pour les clients T-Mobile

Si vous êtes client T-Mobile, il suffit d'envoyer un SMS ayant pour texte Open au numéro de clientèle T-Mobile 9526. Vous obtiendrez en retour un SMS avec un nom et un mot de passe d'utilisateur. Avec ses données d'accès vous pouvez depuis votre ordinateur vous inscrire plusieurs fois au service T-Mobile HotSpot.

Pour tous (clients T-Mobile compris)

Si vous n'êtes pas client de la société T-Mobile CZ, ou si vous avez une préférence pour le paiement par carte bancaire, vous pouvez utiliser justement le mode de paiement par carte bancaire (EC/MC ou VISA). Il suffit de remplir sur le portail de T-Mobile HotSpot le formulaire correspondant et de sélectionner la durée de connexion (ledit coupon temporel – 1, 3 ou 24 heures).

Le coupon horaire (1, 3 ou 24 heures) peut aussi être acheté physiquement dans des localités choisies.

More information

T-Mobile InfoLine
Tel +420 603 603 603
4603 (free from the T-Mobile network)
800 73 73 73
E-mail info@t-mobile.cz
Internet www.t-mobile.cz/hotspot
The T-Mobile network refers to the telecommunications network operated by T-Mobile Czech Republic a.s.



HotSpot



More speed.
Less stress.

High-speed wireless connection

T-Mobile



T-Mobile HotSpot – wireless broadband connection

T-Mobile HotSpot will allow you to browse the Internet or log in to your company network. It's an easy, reliable, wireless, high-speed connection – an ideal solution if you have spare time waiting on the airport or in the hotel. All you need is a notebook with a WLAN card.

Benefits

Connection Speed

The primary focus of the service is to provide good connection speed. This is especially useful if you need to transfer a large volume of data very quickly. You may send presentations, e-mails with large attachments, pictures, photographs or videos, regardless of whether the data have been downloaded from the Internet or from your company network. Thanks to the high connection speed, you may use all company applications on your notebook or MDA, just as if you were in your office.

Reliability

The same quality of service is provided in all HotSpot locations (marked by the HotSpot logo).

Comfort

The line is never busy, you don't have to look for a phone plug, or wait to be connected. The connection is easy, instant, and wireless.

Worldwide Availability

Apart from the Czech Republic, the service is available at approximately 10,000 other locations in the United States, Germany, United Kingdom, Austria, and the Netherlands. T-Mobile is a member of the international Wireless Broadband Alliance. Thanks to this fact you can take advantage of "hotspots" at other operators in different countries. You may check out the list of current available locations and other information on the service at the following websites:



■ ■ ■	Czech Republic	www.t-mobile.cz/hotspot
	USA	www.t-mobile.com/hotspot
	Germany	www.t-mobile.de/hotspot
	United Kingdom	www.t-mobile.co.uk/hotspot
	The Netherlands	www.t-mobile.nl/hotspot
	Austria	www.t-mobile.at
	Wireless Broadband Alliance	www.wirelessbroadbandalliance.com



Easy to Use

Setting Up Your Notebook

Most notebooks supporting WLAN technology are set up correctly, so that you may connect to T-Mobile HotSpot right away. However, you should follow the instructions below to set up your computer if necessary. Should you have any queries, please call our toll-free customer helpline.

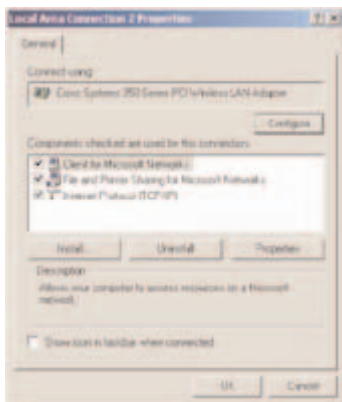
The instructions apply to the Windows 2000 operational system; however, the settings are similar for all other Windows versions.



In order to set up the SSID in your computer, complete the following steps:

1. Click the Start button.
2. Go to Settings.
3. Select Network and Phone Connections.
4. Right-click on Local Area Connection and then click on Properties. This will open the Network window.

Click the General tab to display the following window.



Double-click TCP/IP to open and then click

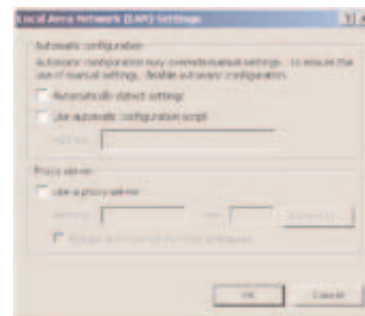


Properties.

On the IP Address tab, select the radio button next to “Obtain an IP address automatically” and “Obtain a DNS server address automatically”, then click OK.

Setting up Microsoft Internet Explorer:

1. Open your browser and go to Tools.
2. Select Internet Options and click on the tab marked Connections.
3. Under Local network settings (LAN), open the “LAN settings” window.



Disable the following options: “Automatically detect settings”, “Use automatic configuration script”, and “Use a proxy server for your LAN”. Click OK.

Data Card Settings

Make sure that that the network name (SSID) in your WLAN card settings reads “any network” or “tmobile”. Make sure that the “Data encryption (WEP enabled)” option is disabled, since T-Mobile HotSpot is a public service.



Logging In T-Mobile HotSpot

All you need for logging on to the T-Mobile HotSpot service is a notebook supporting a WLAN connection. In case your notebook does not support this technology, you need to get a WLAN card. You may buy the WLAN card, such as Nokia D211, in select T-Mobile retail locations or electronic retailers.

If you turn on your lap top, fitted with the required WLAN card, in a location covered by the WLAN signal (HotSpot), the card will log on to the WLAN network automatically. Launch your web browser and write the address of the website you want to check. You will be automatically rerouted to the T-Mobile HotSpot login site. You will then need to select the login method:

T-Mobile Customers

If you are a T-Mobile customer, just send an SMS saying "Open" to the T-Mobile number 9526. You will then receive an SMS containing your user name and password. These will allow you to log in to the T-Mobile HotSpot service repeatedly from your notebook. For each commenced time interval (15 minutes), the corresponding fee based on the service price list will be added to your T-Mobile monthly bill or deducted from your pre-paid TWIST card. In order to cancel the access data, just send an SMS saying "Close" to the number 9526.

Free registration SMS to the number 9526.



All Users (Including T-Mobile Customers)

In case you are not a T-Mobile customer or prefer to pay by credit card, you may select this option if you own an EC/MC or VISA bank card. You just need to fill out the application form on the T-Mobile HotSpot portal, and choose the connection time (time pass for 1, 3, or 24 hours). After your data has been verified, you will be connected to the Internet automatically. You will also receive a user name and password, which will allow you to log in to the service from your notebook at any time until the expiration of your time pass (we therefore recommend that you carefully store your login data). After the time voucher expires, you will be automatically logged out and the user name and password will expire. Vouchers valid for 1, 3 and 24 hours can be also purchased in a physical form in selected localities.

Note: In case you choose to pay by credit card, you may request to be sent an invoice on the T-Mobile Infoline. After logging in to T-Mobile HotSpot, you will need to obtain the transaction ID, which you then have to give the operator in order to be sent the invoice. In case you are a T-Mobile customer and have ordered the access data via an SMS, the respective fee for using the service will be added to your monthly T-Mobile bill.

